

**RAPPORT D'AVANCEMENT 2018
HUILE DE PALME**

**SHARING
BEAUTY
WITH ALL**

*L'ENGAGEMENT DE L'ORÉAL
EN MATIÈRE DE DÉVELOPPEMENT DURABLE*

L'ORÉAL

INTRODUCTION

L'Oréal a pris des engagements ambitieux en matière de développement durable, conduisant à la transformation de l'ensemble de ses activités et de sa chaîne de valeur vers un modèle plus durable. L'un de ces engagements vise à mettre en place une politique Zéro Déforestation.

L'Oréal s'est engagé à ce qu'en 2020 au plus tard, aucun des composants utilisés dans ses produits ne soit issu de la déforestation. Depuis 2007, L'Oréal s'emploie à garantir l'approvisionnement durable de certaines matières premières agricoles susceptibles d'être à l'origine de déforestation, telles que l'huile de palme, l'huile de soja et les produits à base de fibre de bois.

En 2018, 100 % du papier utilisé pour les notices, 99,9 % du carton des étuis et 93 % des papiers et cartons utilisés en PLV sont certifiés durables. L'objectif à fin 2020 : atteindre 100 % de carton, de papier et de matériel promotionnel certifiés durables.

L'Oréal utilise de faibles volumes d'huile de soja dans ses produits (323 tonnes en 2018), notamment comme émoullient pour le soin de la peau. En 2018, 96 % de l'huile de soja utilisée

par L'Oréal et en provenance d'Amérique latine (Brésil et Paraguay) a été certifiée durable (entièrement traçable et issue de l'agriculture biologique). Les dérivés de soja utilisés par le Groupe (30 tonnes par an) proviennent de zones classées sans risque de déforestation.

En 2018, pour la troisième année consécutive, L'Oréal s'est vu décerner un « A », le plus haut niveau de performance, dans le classement du CDP. En 2018, 32 de ses fournisseurs de papier, d'huile de palme et de soja ont participé à la deuxième édition du Forest Disclosure Project Supply Chain, programme du CDP.

Concernant l'huile de palme, L'Oréal souhaite exposer en détail les actions et innovations mises en œuvre pour garantir un approvisionnement d'huile et de dérivés de palme totalement responsable et durable. Cette problématique est au cœur des préoccupations de L'Oréal et de toutes ses parties prenantes. Consommateurs, clients, ONG, pouvoirs publics, gouvernements et fournisseurs sont tous concernés par les enjeux environnementaux et sociaux que soulève la production de l'huile de palme.

L'Oréal a donc décidé de publier un second Rapport d'avancement consacré à ce sujet. Le groupe souhaite rendre compte des objectifs, des efforts et des avancées de sa stratégie d'approvisionnement durable en huile de palme et dérivés auprès de ses parties prenantes, ceci un an et demi avant la fin 2020, date échéance de sa politique Zéro Déforestation.

CONTEXTE

En 2018, près de 70 millions de tonnes d'huile de palme ont été produites, dont 85 % proviennent de deux pays : l'Indonésie et la Malaisie. La production d'huile de palme est au cœur d'importants enjeux environnementaux et de problématiques socio-économiques complexes.

ENJEUX ENVIRONNEMENTAUX

La production d'huile de palme est un facteur important de déforestation, qui affecte la biodiversité et contribue au dérèglement climatique. Selon le Groupe d'experts intergouvernemental sur l'évolution du climat (GIEC), près de 18 % des émissions mondiales de gaz à effet de serre sont imputables à la déforestation. En Indonésie, la culture de palmiers à huile est la première cause de déboisement. Chaque année, des centaines d'hectares de forêt primaire brûlent, polluent l'atmosphère, menacent les espèces et les habitats naturels, et détruisent les tourbières, puits de carbone naturels indispensables à l'équilibre de la planète.

ENJEUX SOCIAUX

À ces enjeux environnementaux se greffe une autre réalité, sociale et humaine : 40 % de l'huile de palme est produite par des petits producteurs pour qui elle représente une source vitale de revenus. En Indonésie, produire de l'huile de palme peut permettre à une famille de sortir de la pauvreté en une génération. Face à la hausse constante de la demande mondiale, la production d'huile de palme offre la garantie de débouchés commerciaux.



L'ORÉAL ET L'HUILE DE PALME

LA CONSOMMATION D'HUILE DE PALME DE L'ORÉAL

Si L'Oréal utilise moins de 370 tonnes d'huile de palme par an, le Groupe achète des dérivés en quantité équivalente à 71 000 tonnes d'huile, répartis pour moitié en dérivés d'huile de palme (issue de la pulpe du fruit du palmier) et en dérivés d'huile de palmiste (extraite des noyaux du fruit du palmier).

Les dérivés de palme sont des ingrédients principalement utilisés dans les savons, les bougies ou les détergents, par exemple. L'Oréal utilise dans ses produits des ingrédients dérivés de palme tels que la

glycérine, les acides gras ou les alcools gras, aux propriétés émoullientes ou moussantes.

La consommation d'huile de palme de L'Oréal reste faible : elle représente 0,1% de la production mondiale. Bien que L'Oréal pèse peu sur ce marché en matière de volume, le Groupe, numéro un du secteur des cosmétiques, veut faire partie des entreprises les plus responsables au niveau mondial et faire preuve d'exemplarité sur cette problématique.

LA POLITIQUE D'APPROVISIONNEMENT EN HUILE DE PALME DE L'ORÉAL

Depuis 2007, L'Oréal est membre de la Roundtable on Sustainable Palm Oil (RSPO) et, depuis 2012, 100 % de son huile de palme et de ses dérivés de palme sont certifiés durables, selon les critères de la RSPO.

En 2016, le Groupe a également rejoint le Palm Oil Innovation Group (POIG) composé de grandes ONG ainsi que de producteurs et d'utilisateurs d'huile de palme engagés, dans le but de contribuer à créer et promouvoir l'innovation dans le secteur de l'huile de palme durable.

L'Oréal applique à tous ses fournisseurs le respect strict des critères de la RSPO, à titre d'exigence minimum. La RSPO demeure l'une des principales plateformes collaboratives multi-parties prenantes capables de faire progresser l'ensemble du secteur.

Malgré la révision récente des principes et critères de la RSPO, le modèle de certification actuel présente des limites qui empêchent de garantir à court terme une production de palme sans déforestation, en particulier pour les dérivés d'huile de palme.

L'Oréal a donc décidé d'aller plus loin pour atteindre son ambition Zéro Déforestation fin 2020 au plus tard.

CHIFFRES CLÉS 2018

- **Depuis 2010**, 100 % de l'huile de palme achetée directement par L'Oréal est certifiée selon le modèle de traçabilité ségrégué (Segregated, SG).
Objectif : 100 % certifiée POIG d'ici à fin 2019.
- **Depuis 2012**, 100 % des dérivés de palme et de palmiste utilisés par L'Oréal sont certifiés durables par la RSPO :
 - de faibles volumes de dérivés sont certifiés selon le modèle SG de la RSPO (680 tonnes) ;
 - 54 % sont certifiés sur la base du modèle Mass Balance (contre 51 % en 2017) ;
 - les volumes restants sont couverts par le système de certificats Book & Claim, et parmi eux, plus de 1 200 tonnes d'équivalent huile de palme sont produites par des petits producteurs indépendants.



HUILE DE PALME

HUILE DE PALMISTE

DÉFI # 1

GARANTIR LA CONFORMITÉ DES APPROVISIONNEMENTS

LA COMPLEXITÉ PROPRE À LA TRAÇABILITÉ DES DÉRIVÉS DE PALME JUSQU'ÀUX MOULINS

Au-delà de la certification durable, remonter jusqu'à la source des dérivés constitue un réel défi. C'est pourtant la première étape pour garantir la conformité des approvisionnements à l'objectif Zéro Déforestation.

Le processus de production industrielle des dérivés implique une multitude d'acteurs. Les chaînes d'approvisionnement, longues et ramifiées, sont bien plus complexes que celles de l'huile de palme. Cette complexité tient aux nombreuses étapes de transformation et à la succession d'intermédiaires qui interviennent, entre la plantation et les ingrédients utilisés pour la fabrication des produits L'Oréal : moulins (*mills*), extracteurs (*crushers*), broyeurs (*grinders*), raffineries (*refineries*), fractionneurs (*fractioners*), traders et industriels du secteur de l'oléo-chimie.

Pour faire face à cette difficulté, depuis 2014, L'Oréal a mis en œuvre une stratégie de traçabilité innovante au sein du secteur de l'oléo-chimie, visant à tracer la chaîne d'approvisionnement des dérivés jusqu'à leur source.

À date, cette recherche a permis à L'Oréal de tracer 98 % des volumes jusqu'aux raffineries, 88 % jusqu'aux moulins et 25 % jusqu'aux plantations, permettant ainsi que soit atteint un niveau de traçabilité inégalé tout au long de cette chaîne d'approvisionnement particulièrement complexe.

À travers cette initiative, depuis 2014, plus de 75 fournisseurs (directs et indirects) ont bénéficié d'un accompagnement personnalisé dans cet effort de traçabilité. Ils ont ainsi bénéficié de retours experts leur permettant d'améliorer leur connaissance et leur compréhension de leur propre chaîne d'approvisionnement de dérivés de palme.

L'Oréal a encore des défis à relever pour tracer 100 % des dérivés jusqu'aux moulins en raison de la nature des échanges commerciaux, de l'opacité persistante de certains intermédiaires en amont de la chaîne d'approvisionnement ou encore de la difficulté d'accès aux données de cartographie des concessions. Ce sont des défis qu'une entreprise ne peut relever individuellement de façon réaliste. L'Oréal continue ses efforts pour trouver des solutions innovantes en collaboration avec d'autres acteurs engagés.

CHIFFRES CLÉS 2018

La cartographie de la chaîne d'approvisionnement en dérivés de palme a permis de remonter à l'origine de :

- 98 % des matières premières jusqu'au niveau des raffineries ;
- 88 % des matières premières jusqu'au niveau des moulins ;
- 25 % des matières premières jusqu'au niveau des plantations de palmiers.

UNE CARTOGRAPHIE PROACTIVE DES RISQUES

L'identification de la provenance de ses sources d'approvisionnement permet à L'Oréal de poser les bases d'une première évaluation des risques, d'une vérification de terrain et d'un engagement de ses fournisseurs.

Au total, en 2018, plus de 98 % (en volume) des dérivés de palme utilisés par L'Oréal proviennent d'Indonésie et de Malaisie. Une proportion très faible vient de Thaïlande, de Papouasie-Nouvelle-Guinée et du Cambodge.

En Indonésie et en Malaisie, les cinq provinces d'où proviennent l'huile de palme et l'huile de palmiste qui entrent dans la chaîne d'approvisionnement des dérivés utilisés par L'Oréal sont : Riau (15 %), le centre du Kalimantan (11 %), le nord de Sumatra (11 %), la région de Sabah (9 %) et l'ouest du Kalimantan (6 %).

Sur la base des données recueillies en 2018, 37 % des moulins identifiés comme indirectement connectés aux chaînes d'approvisionnement de L'Oréal sont localisés dans des zones à faible risque selon la

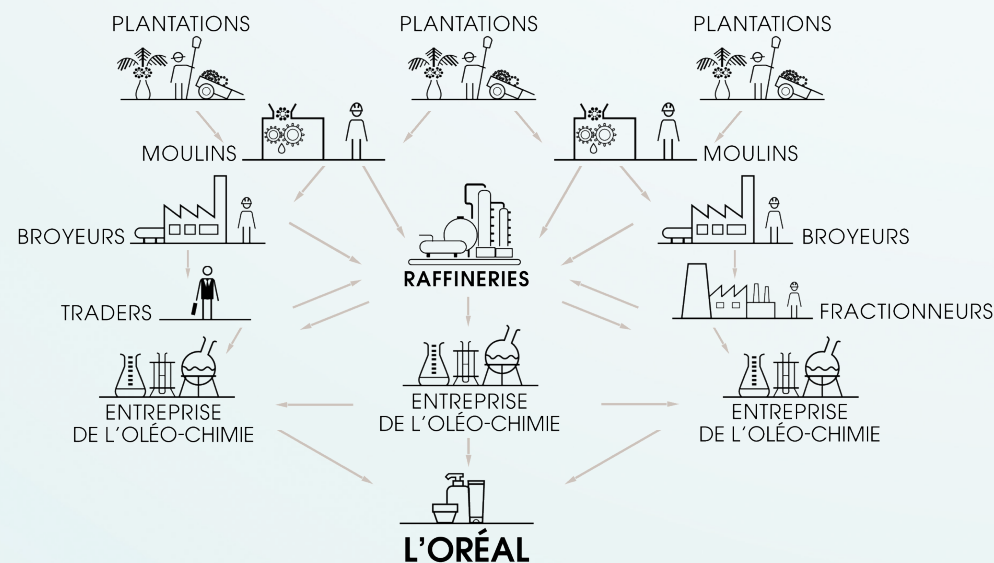
plateforme *Global Forest Watch Pro*. Concernant les zones identifiées comme « à haut risque » en matière de déforestation, de production illégale, d'émissions de gaz à effet de serre, d'incendies ou de pollution des eaux, L'Oréal mène de façon proactive, aux côtés de ses fournisseurs amont, des investigations locales et indépendantes visant à déterminer si les raffineries identifiées, y compris leurs sources d'approvisionnement (moulins et plantations) sont bien conformes à sa politique Zéro Déforestation.

En 2019, ce travail de vérification sera étendu aux moulins connectés à la chaîne d'approvisionnement de L'Oréal, en application du référentiel *No Deforestation, No Peat, No Exploitation Implementation Framework* (NPDE, pour « zéro déforestation, zéro destruction des tourbières et zéro exploitation de la main d'œuvre »).

TRANSPARENCE DE LA CHAÎNE D'APPROVISIONNEMENT

Afin d'assurer une plus grande transparence, L'Oréal rend publique, depuis juillet 2018, [la liste complète de ses fournisseurs directs, ainsi que les moulins liés indirectement à sa chaîne d'approvisionnement de dérivés de palme.](#)

UNE CHAÎNE D'APPROVISIONNEMENT TRÈS COMPLEXE



Suivant un travail d'harmonisation en profondeur rendu possible grâce au croisement des données des chaînes d'approvisionnement de L'Oréal avec l'Universal Mill List (UML), créée par un consortium d'organisations et conduite par le World Resources Institute (WRI), la liste de moulins établie par L'Oréal comprend les noms, les coordonnées GPS ainsi que le nom de la société mère de chaque moulin. Cette liste est actualisée annuellement grâce aux données de traçabilité recueillies auprès des fournisseurs directs et indirects.

DÉFI # 2

INTÉGRER LA LUTTE CONTRE LA DÉFORESTATION À LA SÉLECTION DES FOURNISSEURS

TRANSFORMER LA POLITIQUE D'ACHAT

L'Oréal s'engage à travailler avec des fournisseurs qui mettent en œuvre des pratiques responsables tout au long de la chaîne d'approvisionnement d'huile de palme et d'huile de palmiste. Promouvoir et soutenir les fournisseurs les plus innovants et engagés, en particulier ceux qui parviennent à surmonter les difficultés associées à la complexité des chaînes d'approvisionnement des dérivés, nécessite des outils et indicateurs adaptés.

En 2016, L'Oréal a mis à jour sa grille d'évaluation des fournisseurs de dérivés d'huile de palme et d'huile de palmiste en créant le Sustainable Palm Index, un tableau de bord annuel qui prend en compte les engagements et les réalisations des fournisseurs de dérivés de palme conformes aux objectifs de NDPE/Zéro Déforestation de L'Oréal.

Le Sustainable Palm Index est maintenant entièrement intégré à l'évaluation de la performance des fournisseurs, afin de permettre aux équipes Achats du Groupe de prendre des décisions commerciales éclairées et en lien avec les engagements et pratiques des fournisseurs.

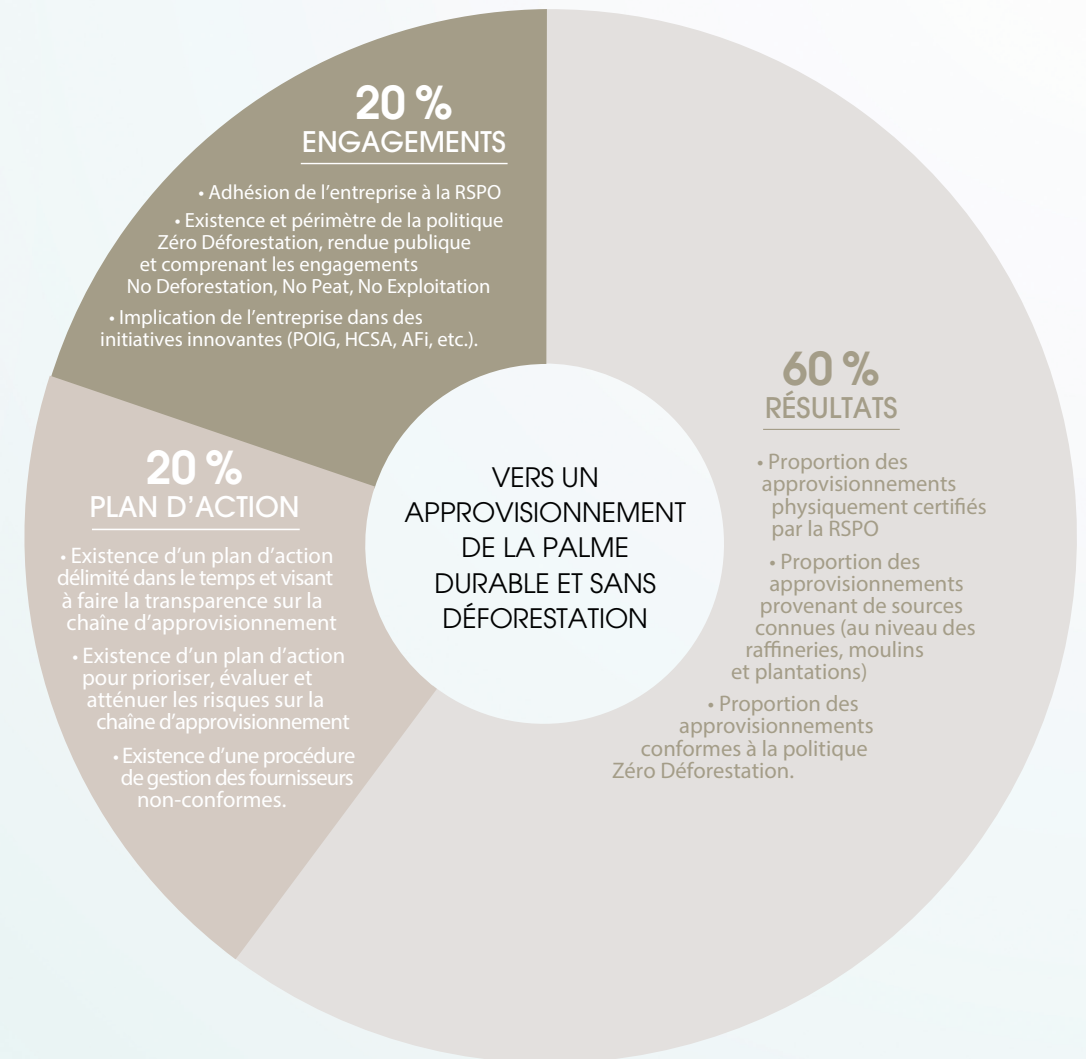
S'appuyant sur une note agrégeant plusieurs données, les plans d'action sont établis avec les fournisseurs, allant de la promotion des entreprises et la création de partenariats

pour les fournisseurs les plus avancés, à la réduction du volume d'affaires ou même le désengagement de fournisseurs s'ils ne justifient pas d'un plan de progrès immédiat.

Le [Sustainable Palm Index](#) de L'Oréal a été rendu public et mis à la disposition de toutes les entreprises et de tous les partenaires commerciaux du secteur début 2017, pour soutenir les efforts du secteur en vue d'un approvisionnement durable de l'huile de palme.

Tous les fournisseurs directs de L'Oréal ont été évalués selon cette nouvelle grille. À date, 82 % des fournisseurs directs répondent entièrement aux attentes du Groupe.

Pour aller plus loin dans l'évaluation et le contrôle de la conformité des fournisseurs indirects, en particulier les extracteurs et raffineurs, L'Oréal soutient le projet de Transitions et de la Zoological Society of London (ZSL, Société zoologique de Londres). Celui-ci vise à développer une nouvelle extension de la plateforme SPOTT afin d'identifier au niveau du Groupe une liste positive d'acteurs amont (notamment les raffineurs et extracteurs) qui soient conformes aux exigences de L'Oréal en matière de NDPE/Zéro Déforestation.



GÉRER LES FOURNISSEURS NON-CONFORMES

Dans le cadre du [dispositif d'alerte](#) qu'il a mis en place, et dès qu'il est informé d'un éventuel manquement à sa politique Zéro Déforestation, le Groupe L'Oréal partage immédiatement l'information avec ses fournisseurs directs et indirects. Il les mobilise pour qu'ils procèdent à des vérifications au sein de leurs propres chaînes d'approvisionnement, mettent en place un plan d'action clair et délimité dans le temps pour garantir la conformité de leurs fournisseurs aux principes No Deforestation,

No Peat, No Exploitation, et prennent les mesures appropriées, qui peuvent aller jusqu'au désengagement commercial si les objectifs n'ont pas été atteints sous six mois.

Pour L'Oréal, le désengagement auprès d'un fournisseur survient en dernier ressort. Le Groupe est convaincu que maintenir la relation commerciale avec ses fournisseurs, tout en restant très exigeant, est le levier le plus efficace pour transformer le secteur.

DÉFI # 3

SOUTENIR LES PETITS PRODUCTEURS INDÉPENDANTS ET RESTAURER LES ÉCOSYSTÈMES

RENFORCER L'ACCÈS DES PETITS PRODUCTEURS À LA DEMANDE D'HUILE DE PALME CERTIFIÉE DURABLE

Les petits producteurs représentent 40 % de la production mondiale d'huile de palme. Ils souffrent souvent de faibles rendements, d'un manque de connaissances des pratiques agricoles efficaces et d'un accès difficile au marché mondial du palme certifié, ce qui les mène parfois à accroître illégalement la surface de leurs plantations.

Pour résoudre ces problèmes, la stratégie de L'Oréal consiste à connecter les petits producteurs certifiés au marché et à la demande d'huile de palme Zéro Déforestation. En tant qu'acheteur final, L'Oréal contribue indirectement à un engagement pluriannuel fondé sur des primes et permettant l'achat de la production de petits producteurs certifiée RSPO.

En 2015, L'Oréal a lancé un projet pilote baptisé SPOTS. Il s'agit d'un premier projet qui vise à soutenir 500 petits producteurs d'ici à fin 2020, dans le district de Beluran, en Malaisie. Ce projet implique Clariant, le fournisseur direct de L'Oréal, en collaboration avec le fournisseur intermédiaire Global Amines, le producteur amont Wilmar et l'entreprise sociale malaisienne Wild Asia.

Le projet a pour ambition de :

- garantir la traçabilité de l'approvisionnement;
- promouvoir la certification RSPO ;
- encourager l'adoption de pratiques de production durables ;
- améliorer les conditions de vie de plus de 500 petits producteurs.

À fin 2018 :

- 369 fermiers indépendants ont rejoint le projet SPOTS, et parmi eux 179 producteurs indirectement connectés à la chaîne d'approvisionnement de L'Oréal ont obtenu la certification RSPO (73 % de l'objectif atteint) ;
- 225 sessions de formation ont été menées auprès des petits producteurs de palme pour leur transmettre les connaissances concernant le système de certification RSPO, une meilleure gestion et des méthodes agricoles durables, la gestion des déchets, la santé des sols, etc. ;
- Depuis 2015, 21 357 tonnes d'huile de palme certifiée RSPO ont été produites par 369 bénéficiaires du projet.

À la suite des résultats encourageants du projet SPOTS, L'Oréal a collaboré en 2018 avec l'ONG SNV (Netherlands Development Organization) pour mettre en œuvre un second projet dans la région de Berbak, à Jambi, sur l'île indonésienne de Sumatra, afin de soutenir 12 500 petits exploitants en cinq ans.

L'Oréal ambitionne de couvrir 40 % de ses besoins en s'approvisionnant auprès de petits producteurs indépendants (18 % des volumes couverts en 2018). Au total, 13 000 petits producteurs vont bénéficier de ces initiatives.

À travers ces projets, L'Oréal amorce une relation commerciale à long terme avec chaque acteur de la chaîne de valeur, qui inclut les petits producteurs indépendants et rompt avec les règles du marché conventionnel de ces commodités.

RÉHABILITER LES TOURBIÈRES POUR PRÉSERVER L'ENVIRONNEMENT

En 2017, L'Oréal a lancé un projet de réhabilitation de tourbières à Bornéo, en Indonésie, prévu sur quatre ans, avec l'un de ses fournisseurs de dérivés d'huile de palme. Depuis plusieurs années, les tourbières indonésiennes sont asséchées de manière illégale : elles sont drainées puis brûlées, pour être converties en terres agricoles. Ce phénomène a deux conséquences majeures : il libère de grandes quantités de gaz à effet de serre et favorise la propagation de feux en saison sèche. Pour l'enrayer, le projet prévoit de former les communautés villageoises aux pratiques agricoles durables,

sur des terrains dédiés. Cette initiative prévoit aussi la remise en eau de 2 000 hectares, pour régénérer la biodiversité locale. En date, 356 hectares de tourbières ont été replantées, et 1 430 hectares ont bénéficié d'une régénération naturelle assistée. En 2018, ce projet a contribué à éviter l'émission de plus de 30 464 tonnes d'équivalent CO₂.

L'Oréal a l'intention de continuer à soutenir la protection et la restauration des écosystèmes, notamment à Sumatra (Indonésie).



PLAN D'ACTION DE L'ORÉAL POUR LES ANNÉES À VENIR

En dépit des progrès réalisés, L'Oréal reconnaît que les défis à relever restent nombreux d'ici à fin 2020. Il faut donc continuer les efforts déployés individuellement, en tant qu'entreprise, mais aussi collectivement en impliquant les fournisseurs directs et indirects pour respecter les engagements environnementaux et sociaux. Cinq leviers principaux ont été identifiés :

CONTINUER À ACCROÎTRE LA PROPORTION DE MATIÈRES PREMIÈRES ISSUES DE SOURCES DURABLES

Malgré un manque chronique de disponibilités du marché pour des dérivés d'huile de palme physiquement certifiés RSPO, L'Oréal continue à encourager les fournisseurs à certifier physiquement leurs approvisionnements. En tant que membre engagé du POIG, L'Oréal ambitionne de pouvoir cesser de recourir aux certificats Book & Claim de la RSPO d'ici à fin 2020. Le modèle Mass Balance, combiné à un approvisionnement durable et responsable connecté aux projets, devrait produire 100 % des volumes utilisés par le Groupe d'ici à fin 2020.

POURSUIVRE LES EFFORTS POUR ATTEINDRE UNE TRAÇABILITÉ COMPLÈTE

En 2019 et au-delà, la cartographie continuera d'être actualisée et rendue publique. Une attention particulière sera portée aux fournisseurs directs du Groupe afin d'atteindre 100 % de transparence au niveau des raffineries et des moulins, et de veiller à ce que ces acteurs clés se conforment bien à la politique Zéro Déforestation.

RENFORCER LE SUIVI DES RISQUES ET LES PROCÉDURES DE CONFORMITÉ

Le suivi proactif et le contrôle de conformité de toute la chaîne d'approvisionnement dans un marché de matières premières n'est pas un défi qu'une entreprise peut relever seule. Seuls un mécanisme de suivi et un contrôle de conformité collectifs et alignés peuvent aider efficacement à mettre un terme à la déforestation. En accord avec son ambition Zéro Déforestation d'ici à fin 2020, le Groupe va continuer ses efforts pour trouver des solutions avec ses pairs. En 2019 et au-delà, L'Oréal va mener et contribuer activement à une approche sectorielle précompétitive.

FAVORISER LES FOURNISSEURS LES PLUS ENGAGÉS ET LES PLUS TRANSPARENTS

Les fournisseurs directs les plus avancés bénéficieront de volumes d'achats accrus, de nouvelles lignes de produits, de contrats à plus long terme ou de toute incitation commerciale pertinente. S'agissant des fournisseurs indirects (raffineries ou plantations, par exemple), L'Oréal favorisera ceux qui sont engagés. D'ici à la fin 2020, L'Oréal se désengagera progressivement de toute activité avec les fournisseurs ne démontrant pas la volonté ou la capacité d'améliorer leurs pratiques.

CONTRIBUER À SENSIBILISER LES CONSOMMATEURS DES PRINCIPAUX MARCHÉS

L'Oréal va continuer à sensibiliser les consommateurs sur l'importance de l'approvisionnement durable de l'huile de palme. L'Oréal a notamment rejoint la China Sustainable Palm Oil Alliance (Alliance chinoise pour une huile de palme durable) avec le CFNA et le WWF, ainsi que la Indian Sustainable Palm Oil Coalition (Coalition indienne pour une huile de palme durable), afin de sensibiliser les consommateurs sur ces deux marchés, premiers importateurs de palme mais n'accordant aujourd'hui que trop peu d'importance à la certification RSPO.



GLOSSAIRE

DÉRIVÉ DE PALME

Composé chimique élaboré à partir d'huile de palme ou d'huile de palmiste, par fractionnement, synthèse ou mélanges successifs. Par exemple : les acides gras, les alcools gras, les esters gras, les amines grasses ou la glycérine.

GREENPALM

GreenPalm est le nom de l'entreprise qui gère le système d'échanges de certificats du modèle Book & Claim de la RSPO. Les certificats GreenPalm représentent des volumes virtuels d'huile de palme certifiée, achetés aux producteurs par les fabricants et les distributeurs, afin de soutenir la certification de leur plantation sans lien direct avec leur chaîne d'approvisionnement réelle. Voir le modèle RSPO Book & Claim.

GROUPE D'EXPERTS INTERGOUVERNEMENTAL SUR L'ÉVOLUTION DU CLIMAT (GIEC)

Le GIEC est un organisme intergouvernemental ayant pour mission d'évaluer de façon objective les informations d'ordre scientifique, technique et socio-économique pour comprendre les risques liés au réchauffement climatique et à ses impacts potentiels sur le plan environnemental et social.

HIGH CARBON STOCK FOREST (HCS)

Les forêts HCS sont des forêts naturelles tropicales, dont la conservation permet de réduire les émissions de gaz à effet de serre issues de la déforestation car elles stockent des quantités très importantes de carbone dans leur biomasse aérienne. Les approches Zéro Déforestation visant la conservation des forêts HCS permettent de délimiter les zones à protéger, des zones où le développement des plantations est envisageable. La méthodologie développée dans le cadre du High Carbon Stock Approach permet de façon pragmatique et robuste de cartographier les forêts HCS d'un territoire.

PETITS PRODUCTEURS INDÉPENDANTS

Les petits producteurs cultivent le palme, parmi d'autres productions vivrières, sur des exploitations n'excédant pas 50 hectares. On distingue deux types de petits producteurs : les petits producteurs indépendants, libres d'occuper et d'exploiter leurs terres comme ils l'entendent, et les petits producteurs contractuellement liés à de grandes plantations industrielles ou à des moulins. Les petits producteurs comptent pour 40 % de la production mondiale d'huile de palme. Pour autant ils continuent à souffrir d'une productivité extrêmement faible, en particulier les petits producteurs indépendants. L'Oréal développe des projets qui soutiennent spécifiquement ces petits producteurs indépendants.

ROUNDTABLE ON SUSTAINABLE PALM OIL (RSPO)

Cette « table ronde pour une huile de palme durable » est une association multi-parties prenantes composée de 2500 membres - producteurs de palme, transformateurs et intermédiaires, fabricants de produits finis et distributeurs, banques et investisseurs ainsi que des organisations non gouvernementales (ONG) - soutenant la production et l'utilisation durables de l'huile de palme et définissant les standards pour y parvenir. La RSPO a défini un ensemble de principes et critères que les entreprises membres doivent respecter pour produire une huile de palme certifiée durable, ne nuisant ni à l'environnement ni aux communautés présentes sur les zones de production. Aujourd'hui, 21 % de la production mondiale d'huile de palme est certifiée par la RSPO.

RSPO – MODÈLE BOOK & CLAIM

C'est un mécanisme basé sur l'échange de certificats (les certificats GreenPalm) permettant aux distributeurs et aux fabricants de produits finis, indépendamment de leur chaîne d'approvisionnement réelle, d'acheter des certificats auprès des propriétaires de plantations, afin d'en soutenir la certification. Les entreprises achetant ces certificats contribuent à la production d'huile de palme certifiée durable par la RSPO sans qu'il n'y ait de lien direct avec leurs approvisionnements physiques.

RSPO – MODÈLE MASS BALANCE (MB)

Le modèle Mass Balance de la RSPO autorise les opérateurs de la chaîne d'approvisionnement à mélanger des huiles issues de plantations certifiées et celles non-certifiées. L'objectif étant de réduire les coûts industriels liés à la séparation des deux (comme dans le cas du modèle ségrégué). Bien que ces opérateurs, en particulier les raffineries, ne puissent pas commercialiser de volumes d'huile certifiés Mass Balance supérieurs aux quantités d'huile achetées et issues de plantations certifiées, le modèle ne permet pas de garantir la présence d'huile issue de plantations certifiées dans les produits.

RSPO – MODÈLE SEGRÉGÉ (SG)

Le modèle ségrégué de la RSPO garantit la séparation physique de l'huile provenant de plantations certifiées tout au long de la chaîne d'approvisionnement. Ce modèle de traçabilité est l'un des plus exigeants de la RSPO, et aujourd'hui 100 % de l'huile de palme utilisée par L'Oréal est certifiée selon le modèle ségrégué. Ce modèle est particulièrement complexe à implémenter dans le cas des dérivés de palme, à la fois pour des raisons techniques et économiques.

SOURCE CERTIFIÉE DURABLE

Une source certifiée durable est issue de plantation, ou prélevée d'une forêt, gérée selon des pratiques responsables et vérifiées de façon indépendante. Parmi les certifications durables disponibles :

- Le Forest Stewardship Council couvre les produits issus du bois ;
- la RSPO s'applique au palme ;
- la Roundtable on Responsible Soy s'applique au soja ;
- les standards d'agriculture biologique et du commerce équitable peuvent s'appliquer à de multiples autres productions.

TOURBIÈRE

Une tourbière est une zone humide, dont le sol est caractérisé par sa forte teneur en matière organique d'origine végétale, accumulée pendant des milliers d'années. Les tourbières stockent des quantités très importantes de carbone, et lorsqu'elles sont déboisées ou drainées elles émettent de grandes quantités de gaz à effet de serre et deviennent très sensibles aux incendies.

ZONE À HAUTE VALEUR DE CONSERVATION (HVC)

La bonne gestion des zones à haute valeur de conservation assure la protection des hautes valeurs de conservation (HVC). Le concept de hautes valeurs de conservation (HVC) recouvre les éléments biologiques, écologiques, sociaux ou culturels d'un intérêt ou d'une importance majeurs sur un territoire. Depuis 2009, la procédure régissant le développement des nouvelles plantations au sein de la RSPO interdit le développement de nouvelles plantations sur des zones HVC.

Sources :

www.rspo.org www.greenpalm.org www.poig.org <http://highcarbonstock.org> www.wwf.org

L'ORÉAL

Pour en savoir plus :

www.loreal.fr/sharing-beauty-with-all-innover

@LOrealCommitted